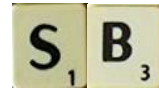
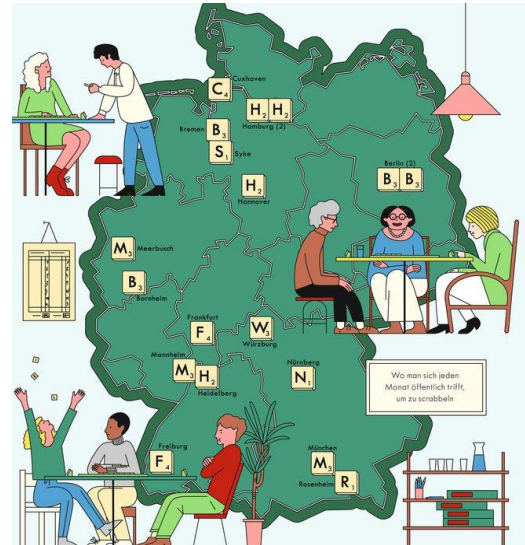
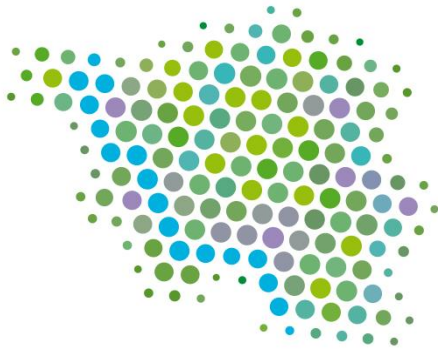


# Ausschreibung

Saarland-Scrabble-Turnier 22.-23.06.2019 in



## 1. Scrabble-Saarland-Cup 2019



### 1. Veranstalter

Scrabble Deutschland e. V.

### 2. Ausrichter/Turnierleitung

Team ScrabbleSaar - E-Mail: [scrabblesaar@t-online.de](mailto:scrabblesaar@t-online.de) - Telefon 0177-7929082

Monika Weber, Dorothee Weisweiler, Alex Dings, Anne Dings, Frieda Mahlendorf, Claus Lohr und Freunde

Ansprechpartnerin: Monika Weber - E-Mail: [drmweber@t-online.de](mailto:drmweber@t-online.de)

### 3. Veranstaltungszeit und -ort

Samstag 22.06.2019, 10:30 Uhr bis Sonntag 23.06.2019, 14:00 Uhr  
Anreise bis Samstag 22.06.2019 10:00 Uhr

Turnierort: Raum „Teatro“ im Hotel „Leidinger“, 66111 Saarbrücken, Mainzer Str. 10

„Warmscrabbeln“: Freitagabend 21.06.2019 ab 19.00 Uhr im „Café Especial“, 66111 Saarbrücken, Kronenstraße 1

Turnierort, Warmscrabble-Treff und zwei vorgeschlagene Hotels (s. u.) liegen direkt in der Saarbrücker Altstadt am St. Johanner Markt. Parkplätze sind bei den Hotels.

Entfernung zum Hauptbahnhof ist 1 km, so dass die Lokalitäten bei Anreise mit der Bahn zu Fuß durch die Fußgängerzone/Bahnhofstraße in 10-15 Minuten oder mit der Saarbahn, die vor dem Bahnhof abfährt, in wenigen Minuten zu erreichen sind.

Die empfohlenen Hotels haben barrierefreien Zugang, auch barrierefreie Zimmer und barrierefreie Toiletten. Den Turnierraum betritt man über 3 Stufen, an denen ein Handlauf angebracht wird. Für Spielrunden mit Spielern im Rollstuhl werden Spieltische mit barrierefreiem Zugang vorgehalten.

#### **4. Turnierbestimmungen**

Es gelten die **Allgemeinen Scrabble-Spielregeln**, die **27. Auflage des Duden** „Die deutsche Rechtschreibung“ und die zum Zeitpunkt der Austragung gültige **Turnierspielordnung (TSO)** von Scrabble Deutschland e. V. (<http://www.scrabble-info.de/>).

Gespielt wird mit Uhr. Für jedes Spiel stehen jedem Spieler 30 Minuten zur Verfügung.

Wird ein Wort angezweifelt, gilt Folgendes: Für Wörter bis zu einer Länge von neun Buchstaben ist der elektronische SDeV-Turnier-Checker mit dem aktuellen Korrekturstand bindend. Die Gültigkeitsprüfung längerer Wörter erfolgt durch die zu Turnierbeginn benannten Schiedsrichter.

#### **5. Schiedsrichter**

Die Schiedsrichter werden bis spätestens 2 Wochen vor Turnierbeginn festgelegt und bei Turnierbeginn und vorher, ggf. auf Anfrage, bekanntgegeben. Sie werden gemäß der Turnierspielordnung bei disziplinarischen Maßnahmen von der Turnierleitung zu Rate gezogen.

#### **6. Spielmodus**

Gespielt wird nach einer Variante des Schweizer Systems. Hierzu wird das Programm tsh verwendet. Die Paarungen für die erste Runde werden von System gelöst. Ab dem zweiten Spiel werden die Spieler in der Reihenfolge ihrer Siege und Differenzpunkte aufgeführt und gepaart, wobei vermieden wird, dass zwei Spieler mehr als einmal aufeinander treffen. Im Falle einer ungeraden Anzahl der Teilnehmenden wird für die erste Spielrunde ein Freilos per Zufallsprinzip bestimmt. Im weiteren Spielverlauf erhält der jeweils unterste Platz, der noch kein Freilos hatte, ein solches.

Es werden 8 Runden gespielt. Bei gleicher Anzahl von Siegen entscheidet die Summe der Differenzpunkte. Es werden die Kriterien entsprechend Ziffer 6.1 der Turnierspielordnung angewandt. Die genauen Konfigurationsdetails können beim

Veranstalter erfragt werden. Nach Runde 8 spielen die beiden erstplatzierten Spieler ein Finalspiel aus. Es beginnt der Spieler, der nach der Hauptrunde auf Platz eins liegt. Der Sieger des Finalspiels ist der Gewinner des Turniers.

## **7. Teilnahmeberechtigung**

Zugelassen sind alle Scrabble-Spieler, unabhängig von ihrer Mitgliedschaft bei Scrabble Deutschland e. V.

Die Gesamtzahl der Teilnehmer ist auf 30 beschränkt. Der Veranstalter behält sich vor, die Teilnehmerzahl gegebenenfalls auf bis zu 40 Teilnehmer zu erhöhen.

## **8. Anmeldung und Teilnahmegebühr**

Anmeldungen werden per Mail an [scrabblesaar@t-online.de](mailto:scrabblesaar@t-online.de) erbeten.

Die Anmeldungen werden in der Reihenfolge ihres Eingangs vorgemerkt. Gehen mehr Anmeldungen ein als Teilnahmeplätze zur Verfügung stehen, wird eine Warteliste geführt.

Die Teilnahmegebühr beträgt für Mitglieder von Scrabble Deutschland e. V. 40 Euro, ansonsten 50 Euro. Eine Mitgliedschaft bei Scrabble Deutschland e.V. kann unter <http://scrabble-info.de/mitgliedsantrag/> beantragt werden.

Die Startgebühr sollte bis spätestens 18.06.2019 auf das unten angegebene Konto eingegangen sein.

Bankverbindung: Sparkasse Saarbrücken - Dr. Monika Weber

Stichwort „ScrabbleSaar Turnier 2019“

IBAN DE07 5905 0101 0611 0438 29

## **9. Absagen**

Bei Absagen rechtzeitig vor dem 18.06.2019 wird der Spieler von der Teilnehmerliste gestrichen. Bereits entrichtete Teilnahmegebühren werden erstattet.

## 10. Zeitplan

**21.06.2019 Freitagabend:** „Warmscrabbeln“ ab 19:00 Uhr im „Café Especial“ Saarbrücken, Kronenstraße 1 (direkt beim „Motel One“ und wenige Meter entfernt vom Turnier-Hotel „Leidinger“)

### **22.06.2019 Samstag: 1. Turniertag**

Ab 8:30 Uhr im Hotel „Leidinger“ Begrüßung und Willkommensfrühstück

10:30 Uhr Turnierbeginn im Raum „Teatro“

10:30 Uhr bis 11:30 Uhr                    1. Spiel

11:45 Uhr bis 12:45 Uhr                    2. Spiel

12:45 Uhr bis 14:00 Uhr Mittagspause mit Selbstversorgung in der Altstadt

14:00 Uhr bis 15:00 Uhr                    3. Spiel

15.15 Uhr bis 16:15 Uhr                    4. Spiel

Große Kaffeepause

16:45 Uhr bis 17:45 Uhr                    5. Spiel

18:00 Uhr bis 19:00 Uhr                    6. Spiel

Ab 19 Uhr gemeinsames Eintauchen in Kulinarik und Nachtleben von Saarbrücken, Nacht-Scrabble, Speed-Scrabble, Kulturprogramm, Relaxen ...

### **23.06.2019 Sonntag: 2. Turniertag**

Ab 8:30 Uhr wieder kleines Frühstück, anschließend letzte Spiele und Finalspiel um den „1. Scrabble-Saarland-Cup“

9:30 Uhr bis 10:30 Uhr                    7. Spiel

10:45 Uhr bis 11:45 Uhr                    8. Spiel

Große Kaffeepause

12:15 Uhr bis 13:15 Uhr                    Endspiel

13:30 Uhr Siegerehrung und Ausklang des Turniers mit Umtrunk in der Altstadt

## 11. Verpflegung

In der Teilnahmegebühr enthalten sind Kosten für Turnierzulassung und Raummiete sowie zweimal Willkommensfrühstück und Beköstigung während der kleinen und großen Spielpausen mit warmen und kalten Getränken, Croissants, Sandwiches, Brezeln, Snacks, Obst, Kuchen.

In der Mittagspause am Samstag und an den Abenden sind die Turnierteilnehmer Selbstversorger. Beim Bummel über den St. Johanner Markt ist das kulinarische Angebot rund um die Uhr überreichlich! Zu Mittagessen und Abendessen, bei gutem Wetter im Freien am Markt, können wir uns spontan zusammensetzen.

## 12. Unterbringung

Die Unterkunft wird von den Turnierteilnehmern selbst gebucht. Ihr findet vielfältige Angebote in Saarbrücken. Man sollte Zimmer aber früh reservieren, da Ende Juni sehr viele Events, Ausstellungen und Musikveranstaltungen, in Saarbrücken stattfinden und die Hotels in Altstadt- und Theaternähe, insbesondere das „Motel One“, dann erfahrungsgemäß meistens ausgebucht sind.

Wenn man nah am Turniergeschehen wohnen möchte, hier zwei Hotel-Vorschläge:

Turnier-Hotel „Leidinger“, 66111 Saarbrücken, Mainzer Straße 10

Einzelzimmer Übernachtung mit Frühstück Domicil\*\*\* 88 Euro / Domaine \*\*\*\* 98 Euro

Doppelzimmer Übernachtung mit Frühstück           \*\*\* 110 Euro / \*\*\*\* 125 Euro

und

„Motel One“, 66111 Saarbrücken, Schillerplatz 4

Einzelzimmer Übernachtung mit Frühstück 79 Euro

Doppelzimmer Übernachtung mit Frühstück Preise auf Nachfrage

---

Habt am 13.04. einen schönen Welt-Scrabble-Tag!

Und plant für Juni einen Kurztrip ins Saarland!

Wir freuen uns auf Euer Kommen und auf ein schönes, erstes Saarland-Turnier!

Das Team von ScrabbleSaar

